

«СОГЛАСОВАНО»

Управление образования

Администрации города Новошахтинска

Начальник Управления образования

 Т.П.Бахтинова

« ____ » 2022 года



«УТВЕРЖДАЮ»


Директор муниципального бюджетного

общеобразовательного учреждения

средней общеобразовательной школы №16

города Новошахтинска Ростовской области



 Н.А.Кузьмина

2022года

«СОГЛАСОВАНО»

Главный государственный инспектор

безопасности дорожного движения

по городу Новошахтинску

 Н.И.Быхалов

« ____ » 2022 года



ПАСПОРТ

ДОРОЖНОЙ БЕЗОПАСНОСТИ

**муниципального бюджетного
общеобразовательного учреждения средней
общеобразовательной школы № 16
города Новошахтинска
Ростовской области**

2022

ОБЩИЕ СВЕДЕНИЯ

Полное наименование образовательной организации:

муниципальное бюджетное общеобразовательное учреждение средняя общеобразовательная школа № 16 города Новошахтинска Ростовской области

Тип образовательной организации: общеобразовательное учреждение

Юридический адрес: 346912, ул. Перова, 1а, город Новошахтинск
Ростовская область

Фактический адрес: 346912, ул. Перова, 1а, город Новошахтинск
Ростовская область

Руководители:

Директор Кузьмина Наталья Александровна + 7(908)184-43-55
(Фамилия, имя, отчество) (телефон)

Заместитель директора по учебной работе Омельяненко Лариса Анатольевна +7(928)618-26-78
(Фамилия, имя, отчество) (телефон)

Заместитель директора по воспитательной работе Щуркина Елена Алексеевна +7(908)508-45-50
(Фамилия, имя, отчество) (телефон)

Ответственный работник муниципального органа образования:

Заместитель директора МБУ ЦБУ ХО МС
Мамаева Елена Владимировна +7 (951)-835-27-70
(Фамилия, имя, отчество) (телефон)

Ответственный от Госавтоинспекции:

инспектор пропаганды, лейтенант полиции Сидоров Дмитрий Викторович
(должность) (Фамилия, имя, отчество)

+7(918)507 24-81
(телефон)

инспектор ДПС, старший лейтенант полиции Тарасенко Егор Викторович
(должность)

+7(928) 129-92-66
(телефон)

Ответственные работники за мероприятия по профилактике детского травматизма:

Заместитель директора по ВР:

Щуркина Елена Алексеевна +7(908)508-45-50
(Фамилия, имя, отчество) (телефон)

Преподаватель-организатор ОБЖ:

Маленко Игорь Васильевич +7(951)501-81-98
(Фамилия, имя, отчество) (телефон)

**Руководитель или ответственный
работник дорожно-эксплуатационной
организации, осуществляющей
содержание УДС*:**

МКУ «УГХ» Александрин А.А. 2-04-83

**Руководитель или ответственный
работник дорожно-эксплуатационной
организации, осуществляющей
содержание ТСОДД*:**

МКУ «УГХ» Александрин А.А. 2-04-83

Количество учащихся:

85

Наличие уголка по БДД:

расположен в рекреации школы
(если имеется, указать место расположения)

Наличие класса по БДД:

нет
(если имеется, указать место расположения)

Наличие автогородка по БДД:

нет
(если имеется, указать место расположения)

Наличие автобуса в ОУ:

нет
(при наличии автобуса)

Владелец автобуса:

нет
(при наличии автобуса)

Время занятий:

1-ая смена: 8:30 – 16:15

Внеклассные занятия, секции: 13:10- 16:15

Телефоны оперативных служб:

- отдел МВД России по г.Новошахтинску, тел.2-16-37; 02 или мобильная связь 102;

- пожарная служба 01 или мобильная связь 101;

- скорая помощь 03 или мобильная связь 103;

МБУ города Новошахтинска «Управление по делам ГО и ЧС г.Новошахтинска Ростовской области» тел.3-23-01, мобильная связь 112.

* Дорожно-эксплуатационные организации, осуществляющие содержание УДС, несут ответственность в соответствии с законодательством Российской Федерации (Федеральный закон «О безопасности дорожного движения» №196-ФЗ, КоАП, Гражданский кодекс)

СОДЕРЖАНИЕ

I. План-схемы ОО.

- 1) район расположения ОО, пути движения транспортных средств и детей (обучающихся);
- 2) организация дорожного движения в непосредственной близости от образовательного учреждения с размещением соответствующих технических средств, маршруты движения детей и расположение парковочных мест;
- 3) маршруты движения организованных групп детей от ОО к стадиону, парку или спортивно-оздоровительному комплексу;
- 4) пути движения транспортных средств к местам разгрузки/погрузки и рекомендуемых безопасных путей передвижения детей по территории образовательного учреждения.

II. Приложения.

І. План – схемы МБОУ СОШ № 16

План-схема района расположения ОУ, пути движения транспортных средств и детей (учеников)

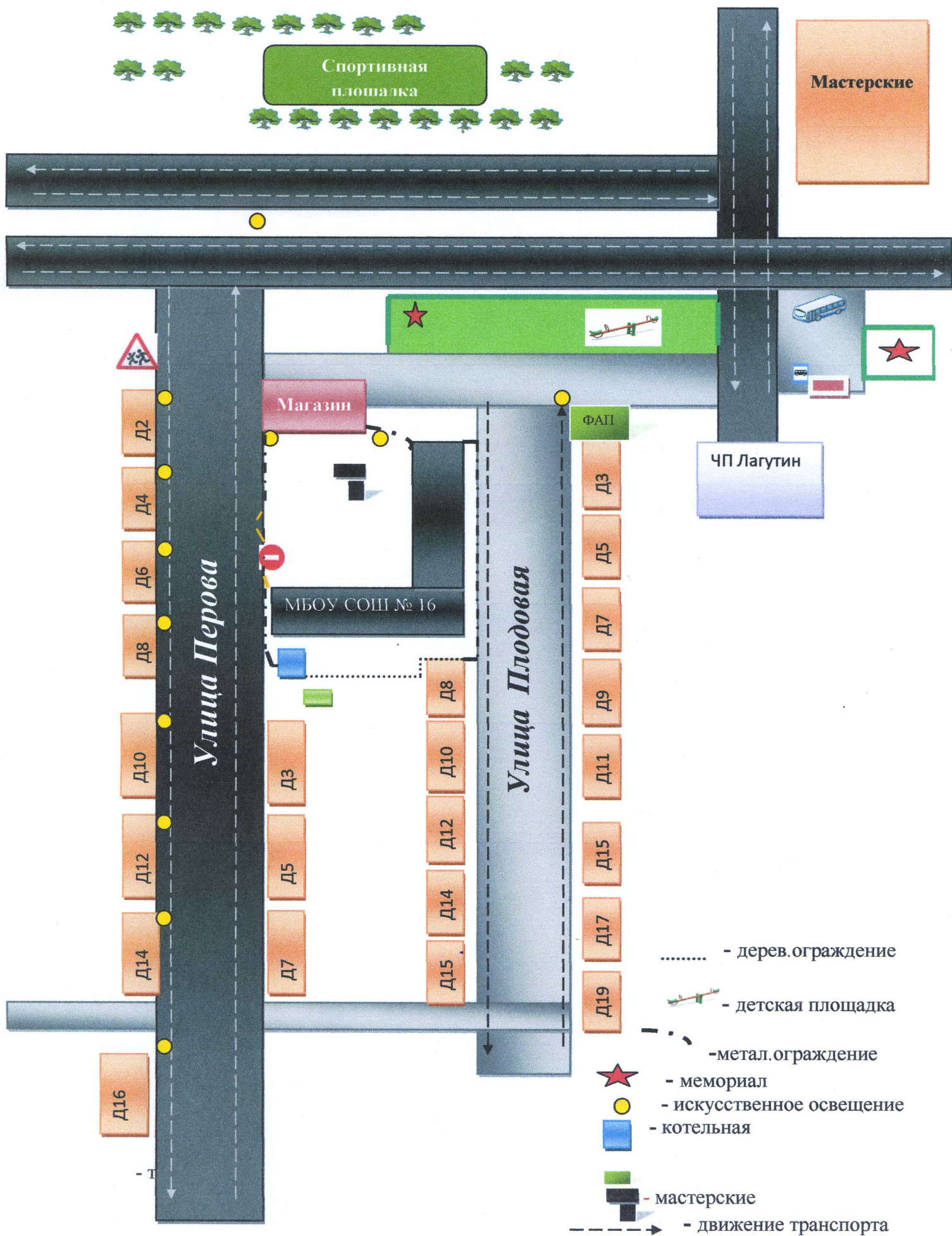
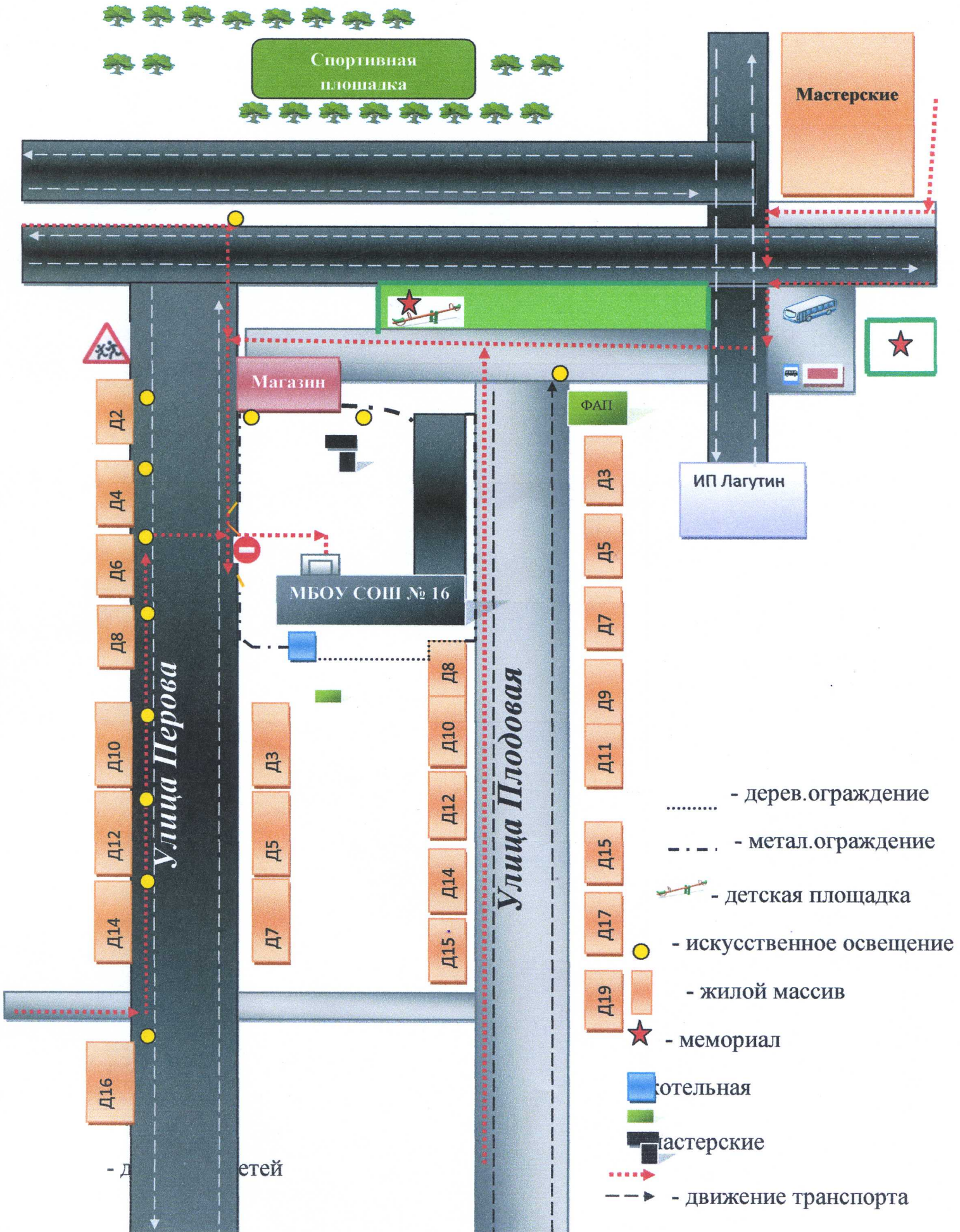
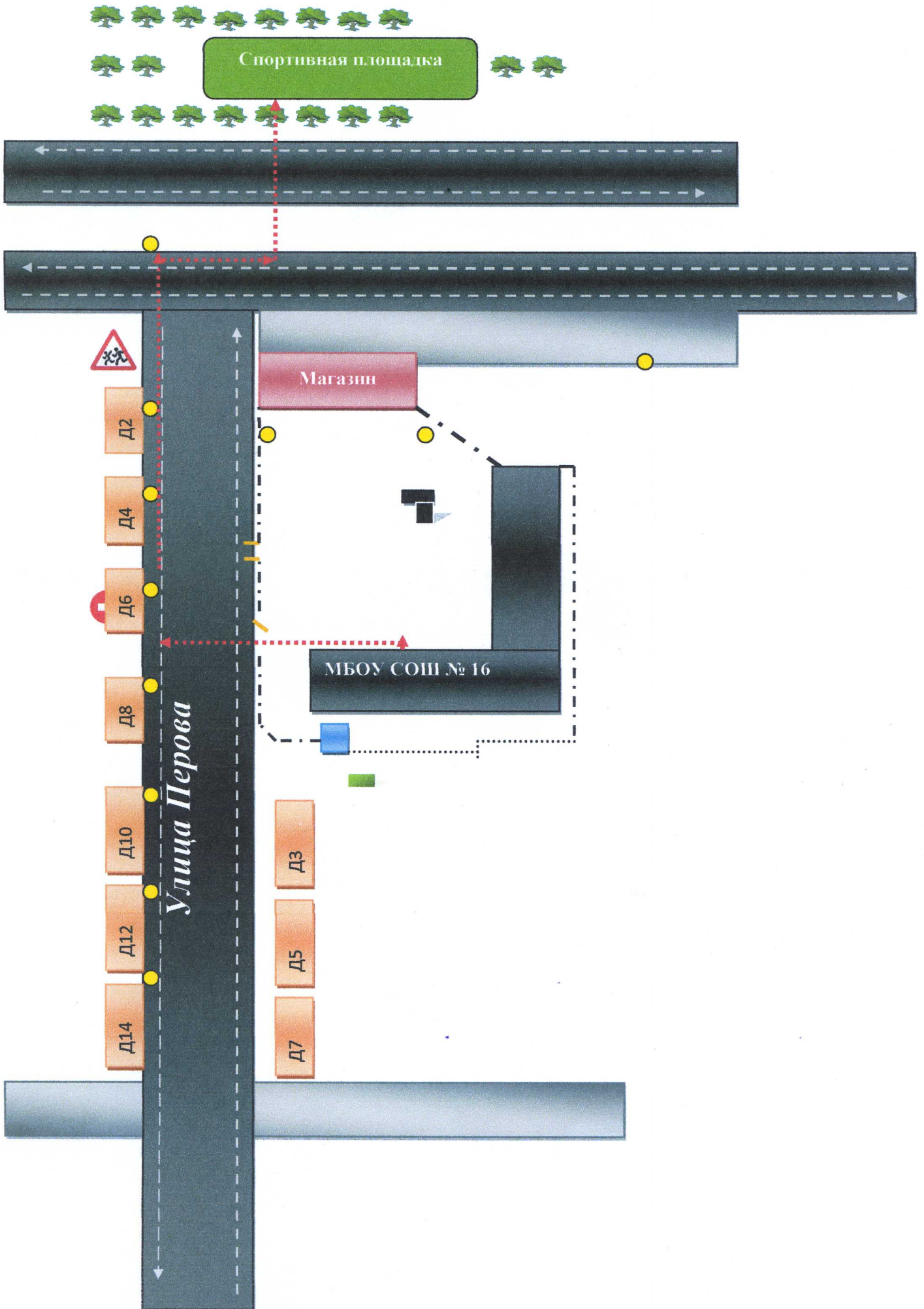


Схема организации дорожного движения в непосредственной близости от МБОУ СОШ № 16 с размещением соответствующих технических средств, маршруты движения детей и расположение парковочных мест



Маршруты движения организованных групп детей от ОУ к стадиону, парку или к спортивно-оздоровительному комплексу



Пути движения транспортных средств к местам разгрузки/погрузки и рекомендуемые пути передвижения детей по территории образовательного учреждения



Приложение

План-схема пути движения транспортных средств и детей (учеников) при проведении дорожных ремонтно-строительных работ

